

# SILICOUL<sup>®</sup>

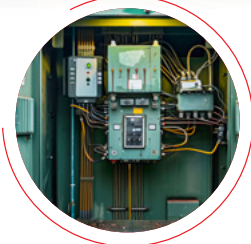
1.1 kV à 15 kV



## CÂBLES D'ÉNERGIE SOUPLES MOYENNE TENSION

**-60°C à +180°C**

- Grande flexibilité
- Haute température
- Grande capacité de transport de courant
- Bonne résistance aux chocs thermiques et aux UV
- Excellente résistance mécanique



**omerin**  
LES CÂBLES DE L'EXTREME

## Applications

Grâce à notre expertise en extrusion silicone et à la maîtrise totale des processus de fabrication des câbles électriques, nos ingénieurs en R&D ont développé la gamme **SILICOUL®** pour des applications moyenne tension dans des environnements nécessitant une haute résistance à la température et une grande flexibilité. De plus, les câbles **SILICOUL®** ont une section de cuivre réduite par rapport à d'autres câbles moyenne tension du marché (pour un même courant maximal admissible en régime permanent).

Ils sont principalement utilisés pour le câblage d'appareils électroménagers, les fils de connexion ou les câbles **pour moteurs, moteurs électriques, armoires électriques, générateurs d'éoliennes**, ainsi que d'autres machines tournantes et statiques. Cette gamme de câbles souples moyenne tension est destinée aux secteurs de l'électromécanique, l'industrie, la construction navale et ferroviaire, les centres de données, l'énergie éolienne, etc.

## Construction

### EXCELLENTE RÉSISTANCE DIÉLECTRIQUE & RÉSISTANCE ÉLEVÉE À LA TEMPÉRATURE

Isolation en caoutchouc de **silicone** extrudé (matériau isolant très résistant à l'effet corona)

### GRANDE FLEXIBILITÉ

Âme flexible en cuivre étamé  
**Classe 5 selon IEC 60228**  
(Classe 6 sur demande)  
De 1,5 mm<sup>2</sup> à 630 mm<sup>2</sup>

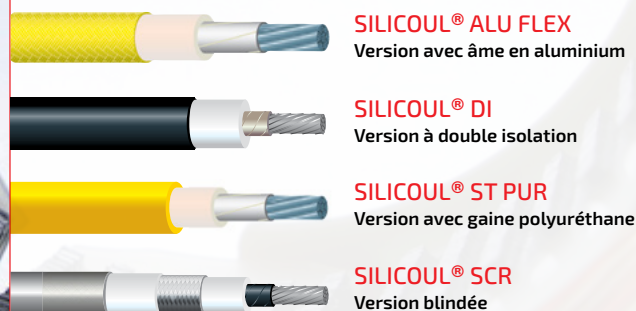
### EXCELLENTE RÉSISTANCE MÉCANIQUE

Tresse en fibre synthétique renforcée  
enduite de silicone

### DISPONIBLE EN 4 TENSIONS NOMINALES



### DISPONIBLE EN 4 VERSIONS



> Pour plus d'informations sur nos câbles **SILICOUL®**,  
Cliquez sur le code QR ou scannez-le



**omerin**  
LES CÂBLES DE L'EXTREME

OMERIN division principale  
Zone Industrielle – 63600 Ambert  
Tél: +33 (0)4 73 82 50 00  
omerin@omerin.com

[www.omerin.com](http://www.omerin.com)

## Caractéristiques

- Tensions nominales : **1,1 à 15 kV**
- Température de fonctionnement : **-60°C à +180°C**
- Grande capacité de transport de courant
- Excellente résistance diélectrique
- Excellente résistance mécanique
- Bonne résistance aux chocs thermiques et aux UV
- Comportement au feu amélioré
- Certificats d'homologation **Lloyd's Register**
- Certificats d'homologation **Bureau Veritas**
- Versions **UL Style 3661, 3662, 3663, 3664**

